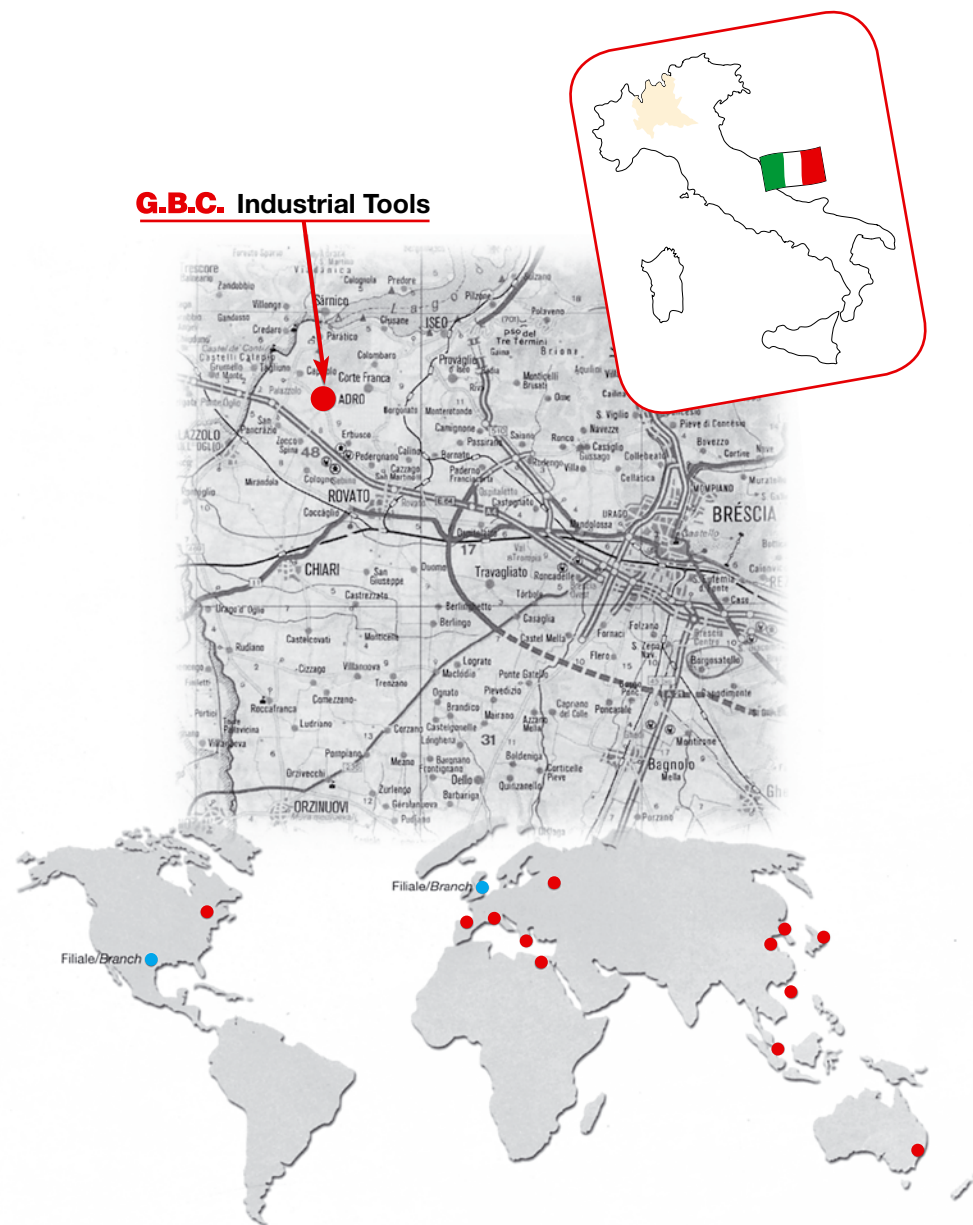
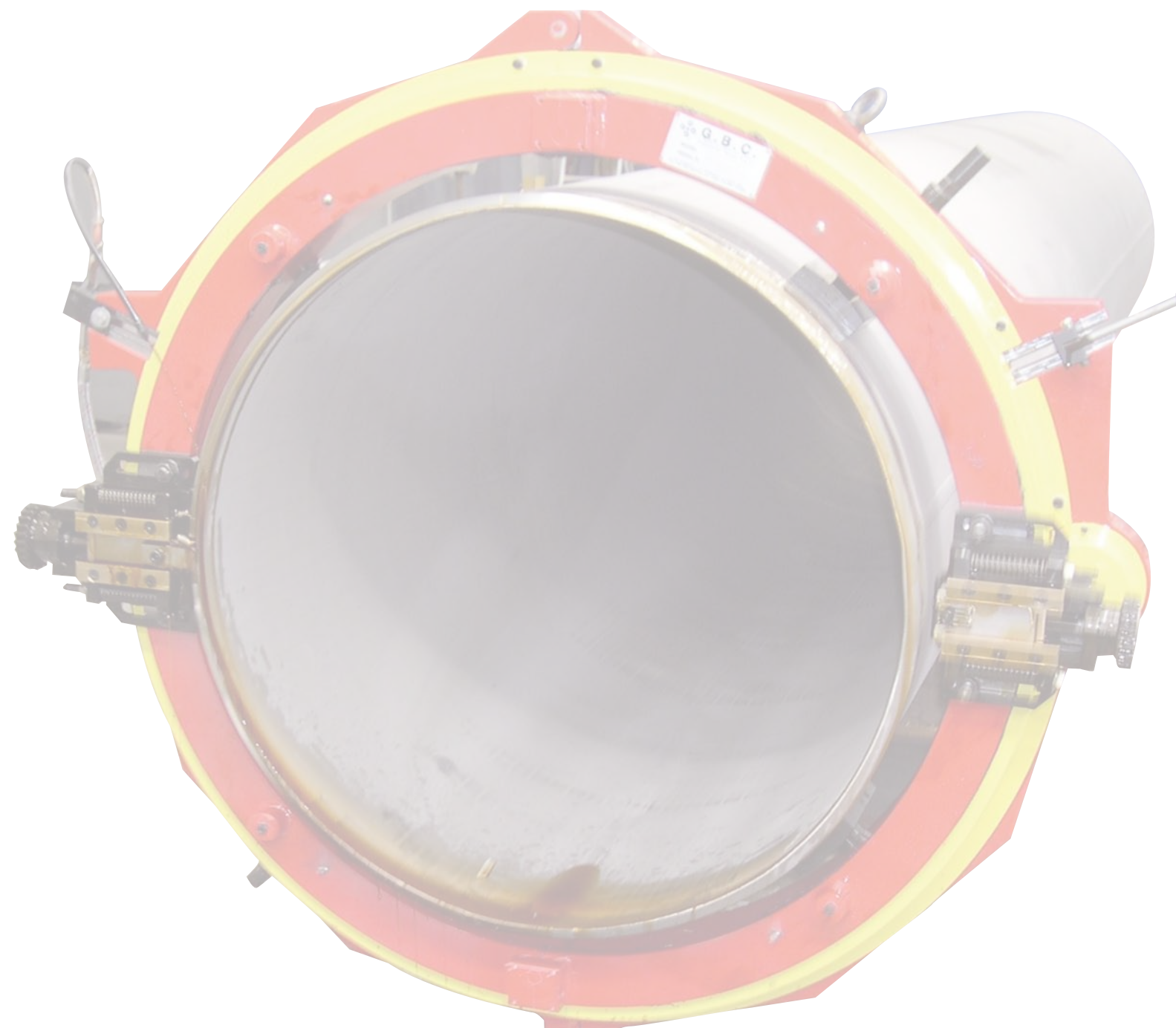


G.B.C. **Industrial Tools S.p.A.**

G.B.C. Industrial Tools



tagliatubi
pipe cutters



G.B.C. Industrial Tools S.p.A.

VIA ARTIGIANI, 17 - 25030 TORBIATO DI ADRO (BS) - ITALY

TEL. +39-030-7451154 / FAX +39-030-7356629

www.gbcindustrialtools.com

sales@gbcindustrialtools.com

GBC 2700

Range Øe 25-330 mm (1"-12.99")

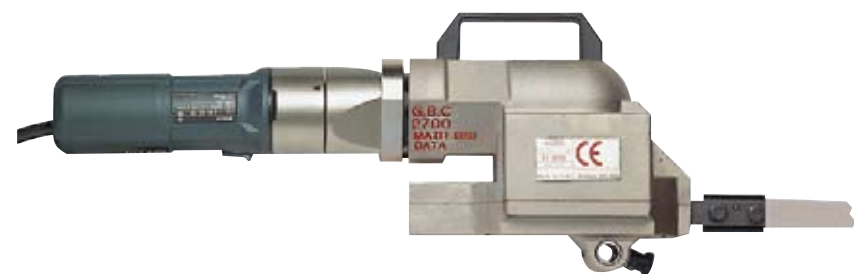
tagliatubi GBC • GBC pipe cold cutting machines



Seghetto GBC2700 con motorizzazione pneumatica, semplice ed efficace.

Reciprocating saw GBC2700 in pneumatic version, simple and reliable.

GBC 2700 E



Disponibile anche in versione con motorizzazione elettrica, facilmente intercambiabile con motore pneumatico.

Electric version available or a conversion kit to easily change pneumatic to electric.



LAME

EXAMPLES OF BLADES



Serie di lame con diverse lunghezze in funzione del diametro del tubo.

Cutting blades in different length according with pipe size.

CAMPO DI LAVORO:

TUBI DA 1" A 12".

PRESTAZIONI:

TAGLIO DRITTO O INCLINATO FINO A 45°.

MATERIALI:

ACCIAI AL CARBONIO, INOX, DUPLEX, ALTRI.

ALIMENTAZIONE:

PNEUMATICA O ELETTRICA.

NOTE:

ADATTO PER EFFETTUARE TAGLI IN CONDIZIONI PRECARE E DI SPAZIO LIMITATO, CON APPREZZABILE PRECISIONE.

RANGE:

1" TO 12".

FUNCTIONS:

CUTTING UP TO 45° INCLINATION.

MATERIALS:

ANY KIND OF STEEL.

POWER:

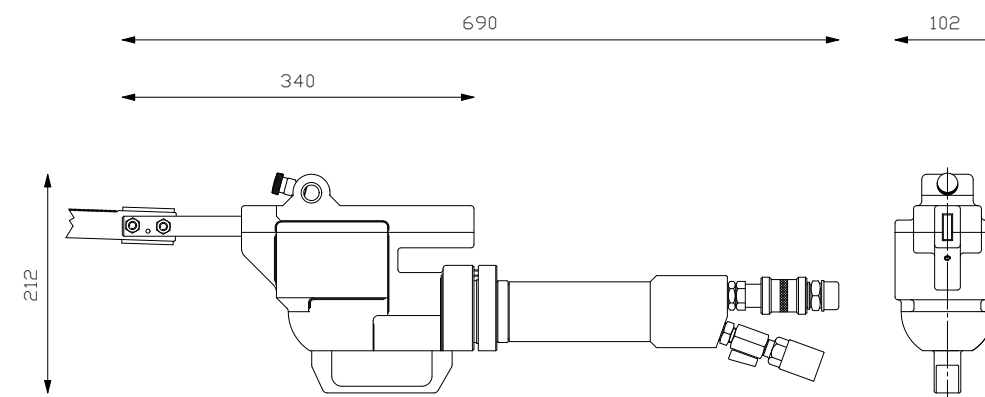
PNEUMATIC/ELECTRIC.

NOTE:

IDEAL FOR APPLICATION ON SITE WITH RESTRICTED SPACE, THANKS TO ITS EASY SET UP AND PRECISION.

DATI TECNICI - TECHNICAL FEATURES

		GBC 2700	GBC 2700 E
Capacità di bloccaggio	mm (Ø e)	25-330	25-330
Locking range	mm (Ø id)	25-330	25-330
Velocità lama a vuoto	battute/min	300	450
Idle speed	stroke/min	300	450
Coppia alla potenza max	Nm	140	143
Torque	Nm	140	143
Potenza motore pneumatico	Hp (W)	1,33 (750)	-
Pneumatic motor power	Hp (W)	1,33 (750)	-
Consumo aria	L/min	1600	-
Air consumption	cfm	55-60	-
Pressione aria	bar	6	-
Air pressure	psi	90	-
Connessione attacco entrata aria	pollici	3/4"	-
Air hose connection	inches	3/4"	-
Potenza motore elettrico	Watt	-	1400
Electric motor power	Watt	-	1400
Tensione	Volt	-	110/220
Voltage	Volt	-	110/220
Frequenza	Hz	-	50
Frequency (cycles)	Hz	-	50
Emissione acustica max	dB	75	75
Max noise level	dB	75	75
Peso macchina	Kg	11,0	9,0
Unit weight	Kg	11,0	9,0



OPTIONALS



BLOCCAGGIO DA 1" A 4"

DISPOSITIVO DI BLOCCAGGIO AL TUBO DA 1" A 4" CON ASSETTO INCLINABILE FINO A 45°. FERMO CORSA A NORME CEE INCLUSO NELLA DOTAZIONE.

PIPE LOCKING VICE FOR 1" TO 4"

WITH ANGLES FROM 90° TO 45°. SAFETY STOP FEEDING STROKE INCLUDED IN STD EQUIPMENT.



BLOCCAGGIO DA 4" A 12"

A CATENA CON FERMO CORSA A NORME CEE INCLUSO NELLA DOTAZIONE.

PIPE LOCKING VICE FOR 4" TO 12"

STOP FEEDING STROKE INCLUDED IN THE STANDARD EQUIPMENT.

Tutte le unità GBC vengono fornite complete di chiavi di servizio, disegni, istruzioni e certificato di garanzia e collaudo. Ogni macchina è protetta da una robusta cassetta metallica. Per i modelli pneumatici è consigliato l'uso di filtro e lubrificatore GBC.

All GBC units are supplied complete with service wrenches, drawings, instruction manual and warranty certificate. Each unit is supplied with a protective metal carrying case.

We strongly recommend the use of the GBC portable filter lubricator with all our pneumatic models.



MCA CUTTER Range Øe 25-937 mm (1"-36")

tagliatubi GBC • GBC pipe cold cutting and bevelling machines



Tagliatubi MCA con motorizzazione pneumatica, particolarmente facile da piazzare per via del peso ed ingombro ridotto.

Pipe cutter MCA in pneumatic version, easy to set up thanks to lightweight and low clearance.

Disponibile con motorizzazione idraulica su alcuni modelli (vedi tabella motorizzazioni).

Hydraulic motor available for some sizes (see motors availability chart).

Concepita per lavorare in esterni su pipeline, il corpo macchina si apre permettendo di installare la macchina in qualsiasi punto della linea di tubi.

Developed for on site use in pipelines, machine body is split frame type allowing set up of machine at any point along pipelines.



CAMPO DI LAVORO:
TUBI DA 1" A 36".

PRESTAZIONI:
TAGLIO E SMUSSO DI TUBI A FREDDO.

MATERIALI:
ACCIAI AL CARBONIO, ACCIAI LEGATI, INOX, DUPLEX.

ALIMENTAZIONE:
PNEUMATICA, ELETTRICA O IDRAULICA.

NOTE:
MACCHINA TAGLIATUBI CON CORPO IN ALLUMINIO, CONCEPITA PER USO ANCHE IN SITUAZIONI DIFFICILI IN CANTIERE, GRAZIE ALLO SPESSORE CONTENUTO, CORPO MACCHINA DIVISIBILE E PESO RIDOTTO CHE PERMETTE IL MANEGGIO DELLA STESSA DA PARTE DI UN SINGOLO OPERATORE.

RANGE: 1" - 36" O.D.

FUNCTIONS:
PIPE COLD CUTTING, BEVELLING, FACING, COUNTERBORING.

MATERIALS: CARBON STEEL, ALLOY, STAINLESS STEEL, DUPLEX.

POWER: PNEUMATIC, ELECTRIC OR HYDRAULIC.

NOTE:
THE MCA RANGE OF PORTABLE PIPE CUTTING & BEVELLING MACHINES ARE DESIGNED TO MEET ON SITE JOB REQUIREMENT AS LOW PROFILE, SPLIT FRAME RING AND LIGHTWEIGHT, SINCE MOST OF THE TIME IS ONE MAN HANDLING. VARIOUS SIZES OF MACHINES COVER FROM 1" TO 36" PIPE DIAMETER.

DATI TECNICI - TECHNICAL FEATURES

		MCA1	MCA2	MCA3	MCA6	MCA10	MCA14	MCA18	MCA24	MCA30
Working range OD	mm	23-100	50-165	67-220	153-325	257-410	338-510	443-615	596-768	757-937
Range OD	inches	1"-3"	2"-6"	3"-8"	6"-12"	10"-16"	14"-20"	18"-24"	24"-30"	30"-36"
Potenza motore pneumatico	Hp (W)	0,7 (510)	1,33 (1020)	1,8 (1350)	1,8 (1350)	3,0 (2200)	3,0 (2200)	3,0 (2200)	3,0 (2200)	3,0 (2200)
Pneumatic motor power	Hp (W)	0,7 (510)	1,33 (1020)	1,8 (1350)	1,8 (1350)	3,0 (2200)	3,0 (2200)	3,0 (2200)	3,0 (2200)	3,0 (2200)
Consumo aria	Lt/min	950	1600	1800	1800	3000	3000	3000	3000	3000
Air consumption	cfm	34-36	55-60	60-65	60-65	100-110	100-110	100-110	100-110	100-110
Pressione aria	bar	6	6	6	6	6	6	6	6	6
Air working pressure	psi	90	90	90	90	90	90	90	90	90
Potenza motore elettrico	Watt	750	1020	1020	1020	-	-	-	-	-
Electric motor power	Watt	750	1020	1020	1020	-	-	-	-	-
Tensione	Volt	220	220	220	220	-	-	-	-	-
Voltage	Volt	220	220	220	220	-	-	-	-	-
Frequenza	Hertz	50	50	50	50	-	-	-	-	-
Frequency (cycles)	Hertz	50	50	50	50	-	-	-	-	-
Potenza motore idraulico	Hp	-	-	-	-	8,4	8,4	8,4	8,4	8,4
Hydraulic motor power	Hp	-	-	-	-	8,4	8,4	8,4	8,4	8,4
Pressione olio	bar	-	-	-	-	100-120	100-120	100-120	100-120	100-120
Oil working pressure	psi	-	-	-	-	1500-1700	1500-1700	1500-1700	1500-1700	1500-1700
Erogazione olio min. richiesta	Lt/min	-	-	-	-	40,0	40,0	40,0	40,0	40,0
Oil flow rate min. required	gpm	-	-	-	-	10,0	10,0	10,0	10,0	10,0
Corsa portautensili	mm	30,0	40,0	50,0	60,0	60,0	60,0	60,0	60,0	60,0
Toolbox stroke	inches	1,2	1,6	2,0	2,4	2,4	2,4	2,4	2,4	2,4
Avanzamento radiale	mm/rev	0,1	0,1	0,1	0,1	0,1	0,1	0,1	0,1	0,1
Radial feed rate per rev.	inches	0,0040	0,0040	0,0040	0,0040	0,0040	0,0040	0,0040	0,0040	0,0040
Peso macchina completa	Kg	18	22	26	44	57	69	74	79	94
Complete unit Weight	Kg	18	22	26	44	57	69	74	79	94
Velocità a vuoto	gg/min	48	37	30	22	16	13	13	13	13
Idle speed	rpm	48	37	30	22	16	13	13	13	13

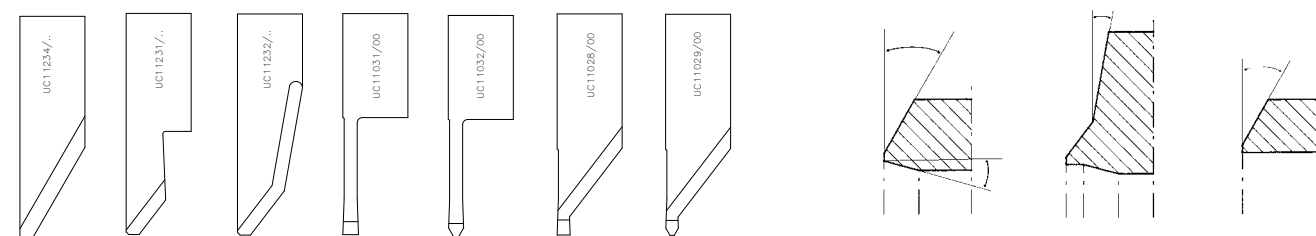


Il corpo macchina in alluminio, permette facile movimentazione, trasporto e montaggio anche da un singolo operatore.

Aluminum body allows easy one man handling and set up.

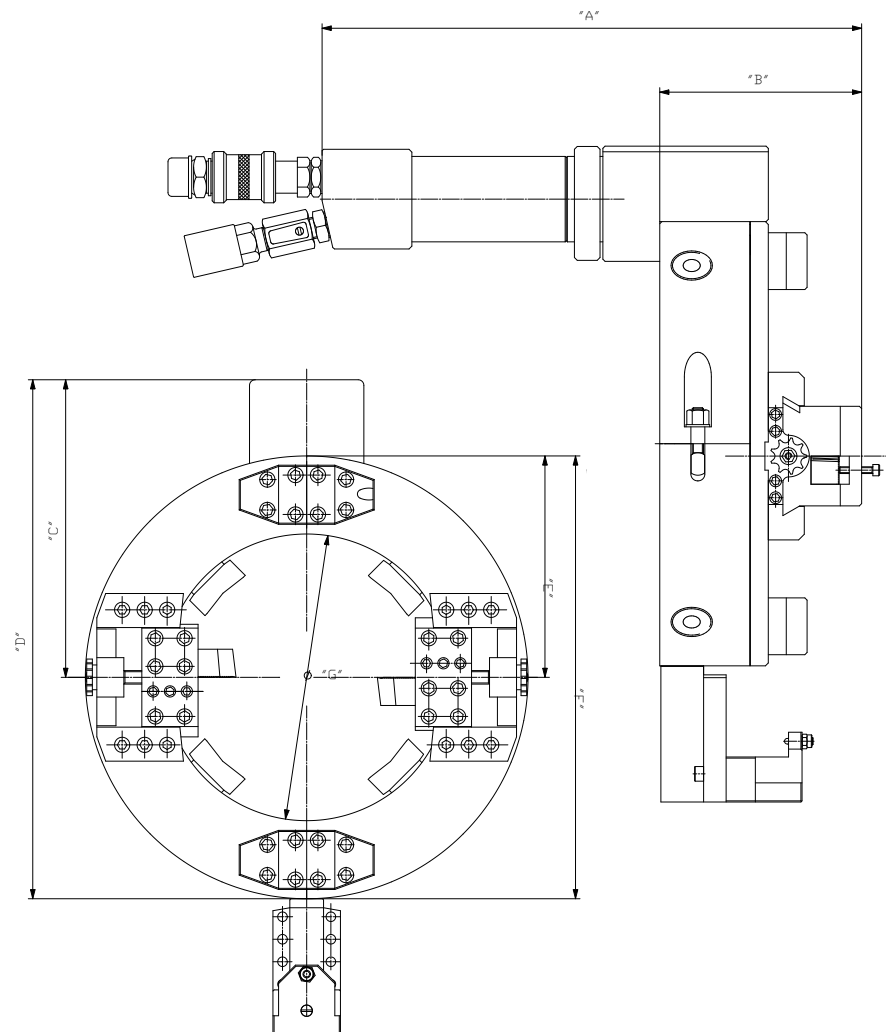
UTENSILI DA SMUSSO CONSIGLIATI

EXAMPLES OF CUTTER BITS



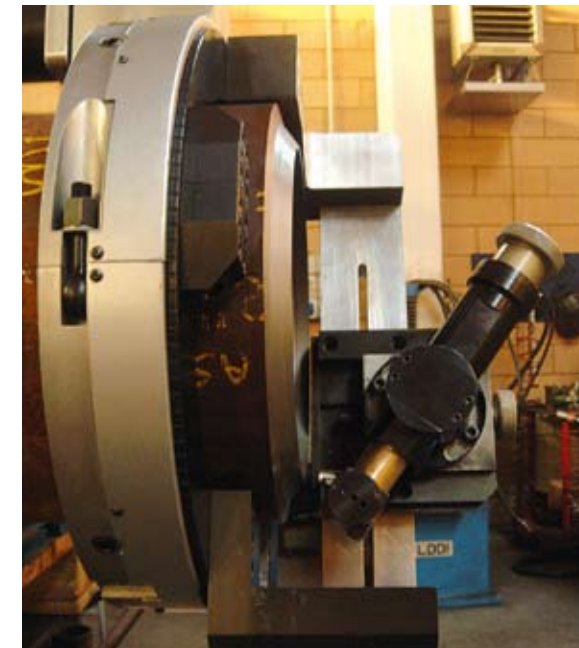
DIMENSIONI E INGOMBRI - DIMENSIONS AND SIZES

MOD. MOD.	DIAM. RANGE	ALIM. SUPPLY.	DIM. (mm) A	DIM. (mm) B	DIM. (mm) C	DIM. (mm) D	DIM. (mm) E	DIM. (mm) F	DIM. (mm) G
MCA1	1"-3 1/2"	pneum. electric	380 570	145 145	152,5 152,5	264,5 264,5	114 114	228 228	112 112
MCA2	2"-6"	pneum. electric	450 590	159 159	195,5 195,5	342,5 342,5	145 145	290 290	174 174
MCA3	3"-8"	pneum. electric	490 620	159 159	229 229	396,5 396,5	172 172	344 344	227 227
MCA6	6"-12"	pneum. electric	490 620	159 159	283 283	511 511	226 226	452 452	335 335
MCA10	10"-16"	pneum. hd.	520 350	159 159	345,5 345,5	615,5 615,5	268 268	536 536	419 419
MCA14	14"-20"	pneum. hd.	520 350	159 159	396,5 396,5	717,5 717,5	319 319	638 638	521 521
MCA18	18"-24"	pneum. hd.	520 350	159 159	455 455	828 828	373 373	746 746	625 625
MCA24	24"-30"	pneum. hd.	520 350	159 159	532 532	980 980	450 450	900 900	775 775
MCA30	30"-36"	pneum. hd.	520 350	159 159	651 651	1198 1198	547 547	1094 1094	940 940



MOTORIZZAZIONI DISPONIBILI ANCHE CON POSIZIONAMENTO A 90° PER PIAZZAMENTO IN SPAZI RIDOTTI.

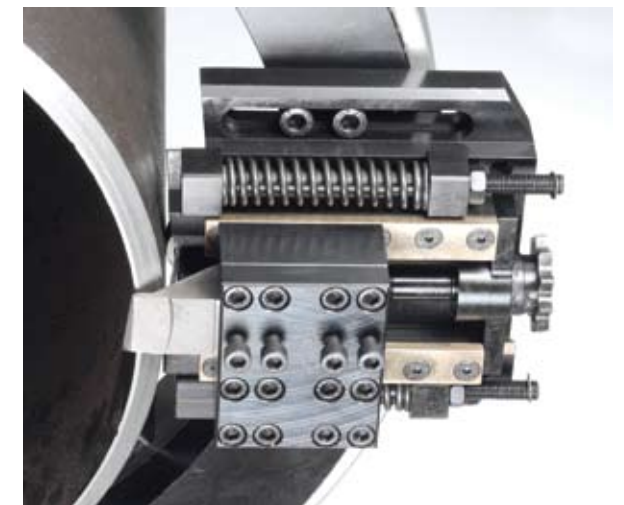
MOTORS AVAILABLE WITH 90° POSITIONING FOR SET UP IN RESTRICTED SPOTS



CROSSBAR GARANTISCE RIGIDITÀ E PRECISIONE NELLA ESECUZIONE SMUSSO SU TUBI CON SPESSORI OLTRE 50 MM (2"), INDISPENSABILE PER SMUSSI INTERNI E LAVORAZIONI DI TORNITURA FINO A PROF. DI 100 MM.

CROSSBAR ALLOW RIGIDITY AND PRECISION WHEN MAKING BEVEL ON PIPES WITH WALL THICKNESS OVER 50 MM (2"), ALSO FOR INSIDE BEVEL AND ID BORING UP TO 100 MM DEPTH.

OPTIONALS



DISPONIBILI DUE PORTAUTENSILI CON SISTEMA COPIATURA DEL PROFILO DIAMETRO ESTERNO TUBO PER ELIMINARE DIFFERENZE DI SMUSSO DOVUTE ALL'OVALIZZAZIONE DEL TUBO.

AVAILABLE TWO COPIER TOOLBOXES FOR FOLLOWING THE PIPE OD PROFILE, MINIMIZING THE BEVEL OFFSET DUE TO OUT OF ROUND OF PIPE.



DISPONIBILE CENTRALINA IDRAULICA CAPACITÀ OLIO 200 L, CON TELECOMANDO ED INTERCOOLER PER RAFFREDDAMENTO.

HYDRAULIC POWER PACK OIL TANK 200 L, WITH REMOTE CONTROL AND INTERCOOLER FOR NON STOP WORKING SESSIONS.

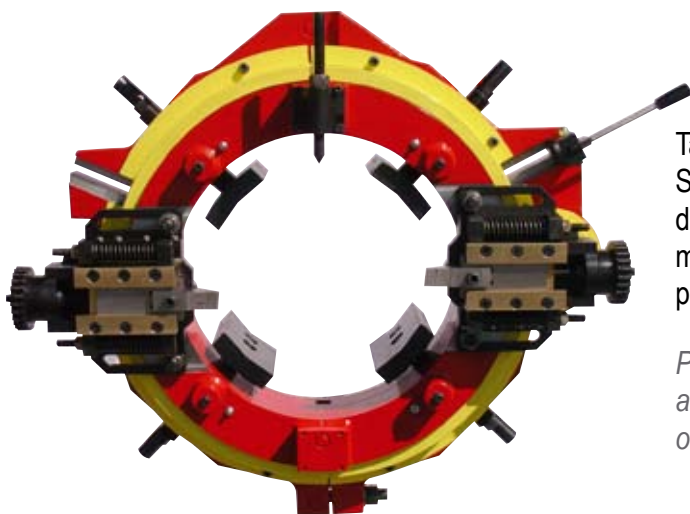
Tutte le unità GBC vengono fornite complete di chiavi di servizio, disegni, istruzioni e certificato di garanzia e collaudo. Ogni macchina è protetta da una robusta cassa. Per i modelli pneumatici è consigliato l'uso di filtro e lubrificatore GBC.

All GBC units are supplied complete with service wrenches, drawings, instruction manual and warranty certificate. Each unit is supplied with a protective box.

We strongly recommend the use of the GBC portable filter lubricator with all our pneumatic models.

SUPERCUTTER Range Øe 168-1530 mm (6"-60")

tagliatubi GBC • GBC pipe cold cutting and bevelling machines



Tagliatubi SUPERCUTTER disponibile con motorizzazione pneumatica o idraulica.

Pipe cutter SUPERCUTTER available with pneumatic or hydraulic motor.



Le due ganasce di bloccaggio superiori riportano marcatura dei diametri di tubi lavorabili per velocizzare il piazzamento macchine.

Upper locking jaws are marked with workable pipe diameter for easy and quick machine set up onto pipe.



La macchina è dotata di due portautensili con sistema copiatura del profilo diametro esterno tubo per eliminare differenze di smusso dovute all'ovalizzazione del tubo.

The unit is equipped with two copier toolboxes for following the pipe od profile, thus minimizing the bevel offset due to out of round of pipe.



Concepita per lavorare in esterni su pipeline, il corpo macchina si apre permettendo di installare la macchina in qualsiasi punto della linea di tubi.

Developed for on site use in pipelines, machine body is split frame type allowing set up of machine at any point along pipelines.

CAMPO DI LAVORO:
TUBI DA 6" A 60".

PRESTAZIONI:
TAGLIO E SMUSSO AUTOMATICO A UTENSILE.

MATERIALI:
ACCIAI AL CARBONIO, INOX, DUPLEX, ALTRI.

ALIMENTAZIONE:
PNEUMATICA O IDRAULICA.

NOTE:
MACCHINA AUTOMATICA DI GRANDE PRECISIONE E ROBUSTEZZA, TAGLIA E SMUSSA TUBI FINO A 60 mm DI SPESSORE DI QUALSIASI ACCIAIO. DISPONE DI PORTAUTENSILE CON DISPOSITIVO COPIATURA ESTERNA TUBO.

RANGE:
6" - 60" o/d.

FUNCTIONS:
CUTTING, BEVELLING, FACING, COUNTERBORING.

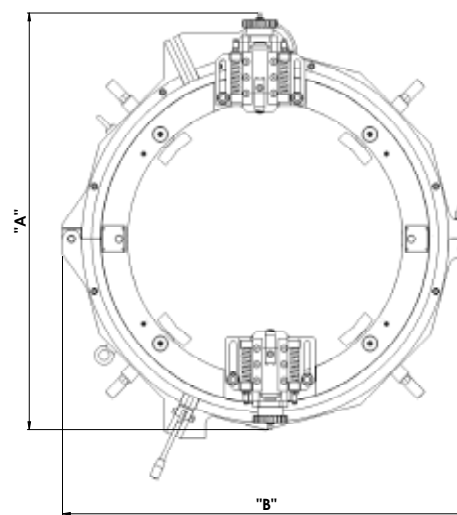
MATERIALS:
ANY KIND OF STEEL.

POWER:
PNEUMATIC/HYDRAULIC.

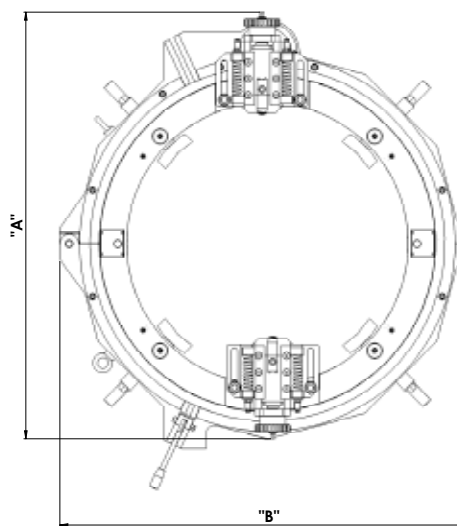
NOTE:
THE SUPERCUTTER RANGE OF PORTABLE PIPE CUTTING AND BEVELLING MACHINES ARE RUGGEDLY DESIGNED TO WORK IN THE MOST ARDUOUS CONDITIONS. THE SPLIT FRAME DESIGN ENABLES IN-LINE PIPE TO BE CUT AND BEVELLED SIMULTANEOUSLY. VARIOUS SIZE OF MACHINES COVER FROM 6" TO 60" DIAMETER. ALL TYPES OF WELD PREP CAN BE ACHIEVED UP 60 MM WALL THICKNESS.

DATI TECNICI - TECHNICAL FEATURES

		S.CUTTER	S.CUTTER HD
Potenza motore pneumatico	hp	3,00	-
Pneumatic motor power	hp	3,00	-
Consumo aria	Lt/min	3000	-
Air consumption	cfm	100/110	-
Pressione di lavoro	bar	6	-
Air working pressure	psi	90	-
Potenza motore idraulico	hp	-	15
Hydraulic motor power	hp	-	15
Potenza di utilizzo	hp	-	8
Working power	hp	-	8
Pressione di esercizio	bar	-	100-120
Oil working pressure	psi	-	1500-1700
Erogazione olio	Lt/min.	-	40
Oil flow rate	Lt/min.	-	40
Avanzamento radiale	mm	0,1	0,2
Radial feed rate per revolution	inches	0,004	0,008
Corsa portautensili	mm	60	60
Tool box stroke	inches	2,36	2,36



MODELLI DA 6" A 36" - MODELS FROM 6" UP TO 36"



MODELLI DA 36" A 60" - MODELS FROM 36" UP TO 60"

OPTIONALS



VASCETTA DI RECUPERO
VASCETTA PER RECUPERO TRUCIOLI E LIQUIDI, CORREDATA DI SISTEMA A CIRCOLAZIONE FORZATA DEL REFRIGERANTE.

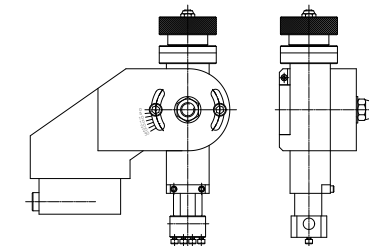
COLLECTING TRAY

TANK FOR COLLECTING SWARF ON DUTY, EQUIPPED WITH FORCED COOLANT CIRCULATION.



DISPONIBILE CENTRALINA IDRAULICA CAPACITÀ OLIO 200 L, CON TELECOMANDO ED INTERCOOLER PER RAFFREDDAMENTO E CAPACITÀ DI LAVORARE NON STOP PER LUNGHE SESSIONI.

HYDRAULIC POWER PACK OIL TANK 200 L, WITH REMOTE CONTROL AND INTERCOOLER FOR NON STOP WORKING SESSION.



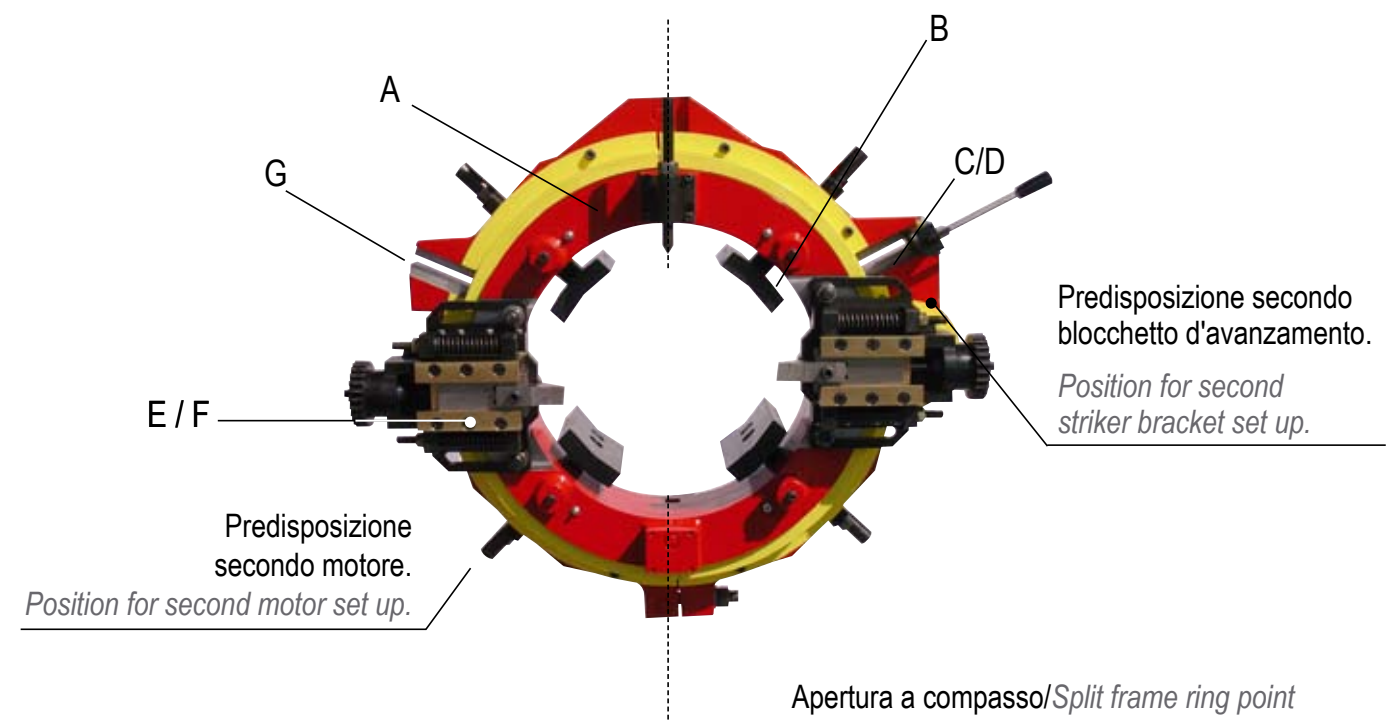
PORTAUTENSILE PER SMUSSI INTERNI E LAVORAZIONI DI TORNITURA FINO A PROF. DI 100 MM.

TOOLBOX FOR INSIDE BEVEL AND ID BORING UP TO 100 MM DEPTH.



DIAM. RANGE	ALIM. SUPPLY	GG/MIN RPM	PESO** WEIGHT**	DIMENS. (mm)		
				"A"	"B"	"C"
06" - 12"	pneum.	26	143	800	750	500
06" - 12"	hd.	26	143	800	750	370
12" - 18"	pneum.	21	175	917	863	500
12" - 18"	hd.	21	175	917	863	370
18" - 24"	pneum.	17	225	1099	1041	500
18" - 24"	hd.	17	225	1099	1041	370
24" - 30"	pneum.	14	270	1255	1193	500
24" - 30"	hd.	14	270	1255	1193	370
30" - 36"	pneum.	12	336	1411	1346	500
30" - 36"	hd.	12	336	1411	1346	370
36" - 42"	pneum.	10	366	1610	1615	500
36" - 42"	hd.	10	366	1610	1615	370
42" - 48"	pneum.	9	410	1760	1770	500
42" - 48"	hd.	9	410	1760	1770	370
48" - 54"	pneum.	8	466	1910	1935	500
48" - 54"	hd.	8	466	1910	1935	370
54" - 60"	pneum.	7	515	2065	2090	500
54" - 60"	hd.	7	515	2065	2090	370

** Peso netto del settore
/ Net weight of the frame

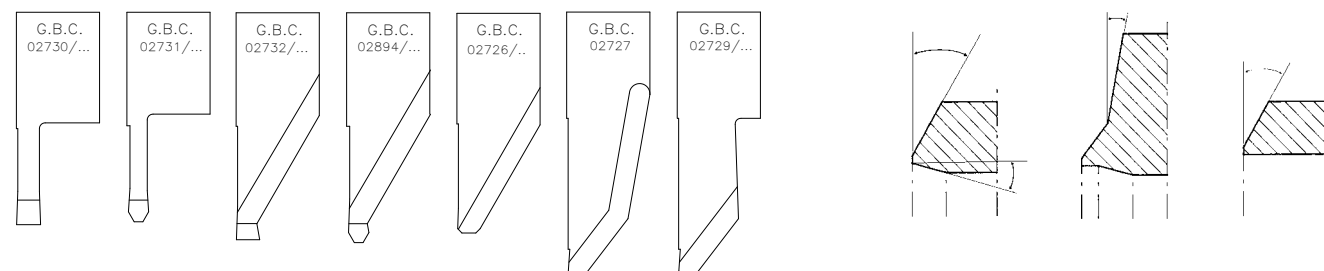


I modelli SUPERCUTTER sono studiati e realizzati per ottenere la massima rigidità e stabilità durante le fasi di lavorazione grazie alla propria robusta struttura in acciaio.

All SUPERCUTTER models are engineered for maximum rigidity and stability thanks to its rugged steel body structure.

UTENSILI DA SMUSSO CONSIGLIATI

EXAMPLES OF CUTTER BITS



DIAM. RANGE	ALIM. SUPPLY	DOTAZIONE MACCHINA					STANDARD EQUIPMENT				
		A	B	C	D	E	F	G	H	I	L
06" - 12"	pneum.	1	4	1		2	opt.	1	opt.		opt.
06" - 12"	hd.	1	4		1	2	opt.	2		opt.	opt.
12" - 18"	pneum.	1	4	1		2	opt.	1	opt.		opt.
12" - 18"	hd.	1	4		1	2	opt.	2		opt.	opt.
18" - 24"	pneum.	1	4	1		2	opt.	1	opt.		opt.
18" - 24"	hd.	1	4		1	2	opt.	2		opt.	opt.
24" - 30"	pneum.	1	4	1		2	opt.	1	opt.		opt.
24" - 30"	hd.	1	4		1	2	opt.	2		opt.	opt.
30" - 36"	pneum.	1	4	1		2	opt.	1	opt.		opt.
30" - 36"	hd.	1	4		1	2	opt.	2		opt.	opt.
36" - 42"	pneum.	1	6	2		2	opt.	1	opt.		opt.
36" - 42"	hd.	1	6		1*	2	opt.	2		opt.	opt.
42" - 48"	pneum.	1	6	2		2	opt.	1	opt.		opt.
42" - 48"	hd.	1	6		1*	2	opt.	2		opt.	opt.
48" - 54"	pneum.	1	6	2		2	opt.	1	opt.		opt.
48" - 54"	hd.	1	6		1*	2	opt.	2		opt.	opt.
54" - 60"	pneum.	1	6	2		2	opt.	1	opt.		opt.
54" - 60"	hd.	1	6		1*	2	opt.	2		opt.	opt.

- A anello corpo macchina
ring frame
 - * B ganasce di bloccaggio
clamping pads
 - * C gruppo motore pneumatico
pneumatic motor
 - * D gruppo motore idraulico
hydraulic motor
 - * E portautensili con copiatore per esterni
external dancer spring loaded tool boxes
 - * F portautensili con copiatore per interni
internal dancer spring loaded tool boxes
 - * G blocchetto d'avanzamento
striker bracket
 - H filtro lubrificatore
filter lubricator
 - I centralina idraulica
hydraulic power pack
 - L vasca recupero liquidi/trucioli
coolant tray and pump
- * predisposizione doppio motore.
* Double motor drive available on request.
- * Particolare Intercambiabile per tutti gli anelli dei diversi diametri.
* Item interchangeable with any ring size.

Tutte le unità GBC vengono fornite complete di chiavi di servizio, disegni, istruzioni e certificato di garanzia e collaudo. Ogni macchina è protetta da una robusta cassa. Per i modelli pneumatici è consigliato l'uso di filtro e lubrificatore GBC.

All GBC units are supplied complete with service wrenches, drawings, instruction manual and warranty certificate. Each unit is supplied with a protective box.

We strongly recommend the use of the GBC portable filter lubricator with all our pneumatic models.

GBC HYPERCUTTER Range Øe 1625-2438 mm (60"-96")

tagliatubi GBC • GBC pipe cold cutting and bevelling machines



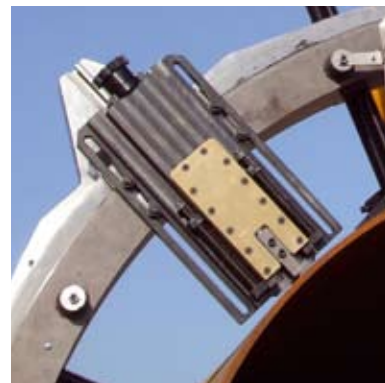
Macchina GBC HYPERCUTTER per l'esecuzione del taglio e smusso di tubazioni in acciaio, sia in officina che in cantiere. Disponibile con motorizzazione idraulica.

Pipe cold cutting and bevelling machine GBC HYPERCUTTER for steel pipes, suitable for factory or on-site job. Available with hydraulic motor.



Il corpo macchina è estremamente robusto con generosa sezione. Tutte le ganasce di bloccaggio riportano incisione dei diametri di tubo lavorabili per velocizzare il piazzamento macchina.

Extremely rugged design and increased section of the steel body. All locking clamps brings pipe OD reference for easier and fast set up onto pipe.



La macchina è dotata di due portautensili con sistema a copiatura del profilo diametro esterno del tubo per eliminare differenze di smusso dovute all'ovalizzazione del tubo.

The unit is equipped with two copier toolboxes with pipe OD tracking system, thus minimizing the bevel offset due to out of round of pipe.



Corpo macchina divisibile per permettere l'installazione e utilizzo lungo qualsiasi punto su linee di tubi.

Machine body is split frame type for installation and use along pipelines.

CAMPO DI LAVORO:
TUBI DA 60" A 96".

PRESTAZIONI:
TAGLIO E SMUSSO DI TUBI A FREDDO.

MATERIALI:
ACCIAI AL CARBONIO, ACCIAI LEGATI, INOX, DUPLEX.

ALIMENTAZIONE:
IDRAULICA.

NOTE:
MACCHINA TAGLIATUBI CON CORPO IN ACCIAIO, ROBUSTA ED AFFIDABILE CONCEPITA PER LE LAVORAZIONI GRAVOSE IN CANTIERE SU PIPELINES, DOTATA DI PORTAUTENSILI A COPIATURA ESTERNA TUBO.

RANGE:
60" - 96" o/d.

FUNCTIONS:
PIPE COLD CUTTING, BEVELLING, FACING, COUNTERBORING.

MATERIALS:
CARBON STEEL, ALLOY, STAINLESS STEEL, DUPLEX.

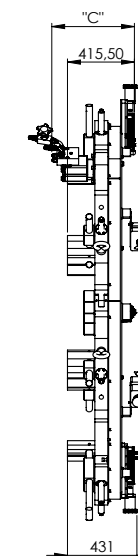
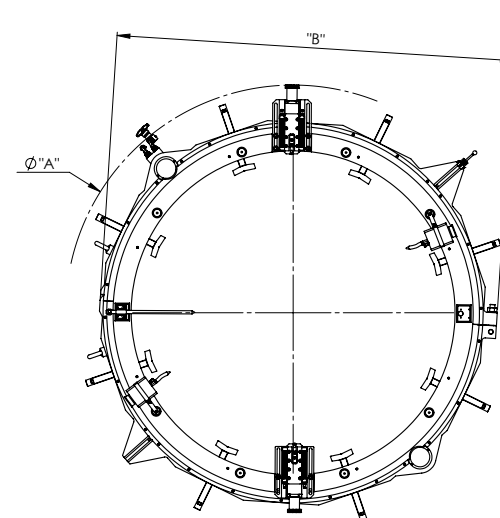
POWER:
HYDRAULIC.

NOTE:
THE HYPERCUTTER RANGE OF PORTABLE PIPE CUTTING & BEVELLING MACHINES ARE DESIGNED TO MEET ON SITE HEAVY DUTY REQUIREMENTS ON LARGE PIPELINE DIAMETERS. SPLIT FRAME BODY AND COPIER TOOLBOXES ARE STANDARD FEATURES.

DATI TECNICI - TECHNICAL FEATURES

Potenza nominale motore idraulico	hp(kw)	40,2(30)
Nominal hydraulic motor power	hp(kw)	40,2(30)
Potenza di utilizzo	hp(kw)	33,5(25)
Hydraulic motor working power	hp(kw)	33,5(25)
Erogazione olio	Lt/min.	60
Oil flow rate	gpm	15,84
Pressione di lavoro	bar	120
Oil pressure	psi	1740
Connessione attacco manichetta olio	pollici	¾
Oil hose connection	inches	¾
Avanzamento radiale	mm	0,2
Radial feed rate per revolution	inches	0,008
Corsa carrelli portautensili	mm	70
Tool box stroke	inches	2,75
Emissione acustica max	dB	75
Max noise level	dB	75

DIAM. RANGE	ALIM. SUPPLY	gg/min rpm	PESO WEIGHT	A	B	C
60" - 72"	Hydraulic	7	1550	2830	2465	513
72" - 84"	Hydraulic	7	1750	3000	2771	513
84" - 96"	Hydraulic	7	1930	3300	3075	513



MODELLI DA 60" A 96" - MODELS FROM 60" UP TO 96"

OPTIONALS



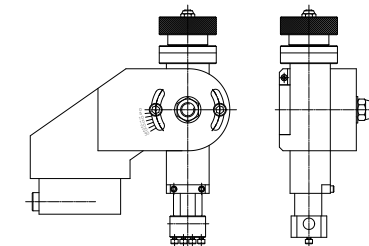
VASCETTA DI RECUPERO
VASCHETTA PER RECUPERO TRUCIOLI E LIQUIDI, CORREDATA DI SISTEMA A CIRCOLAZIONE FORZATA DEL REFRIGERANTE.

COLLECTING TRAY
TANK FOR COLLECTING SWARF ON DUTY, EQUIPPED WITH FORCED COOLANT CIRCULATION.



DISPONIBILE CENTRALINA IDRAULICA CAPACITÀ OLIO 250 L, CON TELECOMANDO ED INTERCOOLER PER RAFFREDDAMENTO E CAPACITÀ DI LAVORARE NON STOP PER LUNGHE SESSIONI.

HYDRAULIC POWER PACK OIL TANK 250 L, WITH REMOTE CONTROL AND INTER-COOLER FOR EXTREMELY HEAVY DUTY WORKING SESSION & ENVIRONMENTAL.



PORTAUTENSILE PER SMUSSI INTERNI E LAVORAZIONI DI TORNITURA FINO A PROF. DI 100 MM.

TOOLBOX FOR INSIDE BEVEL AND ID BORING UP TO 100 MM DEPTH.



PIPE SIZES CHART - TABELLA DIMENSIONI TUBI

Nominal pipe	O.D. Ø e	Sched 5s	Sched 10s	Sched 20	Sched 30	Sched 40	Std	Sched 60	Sched 80	Extra Strg	Sched 100	Sched 120	Sched 140	Sched 160	XX Strg
1	1.315	.065	.109			.133	.133		.179	.179				.250	.358
25.4	33.40	1.65	2.77			3.38	3.38		4.55	4.55				6.35	9.09
1-1/4	1.660	.065	.109			.140	.140		.191	.191				.250	.382
31.75	42.16	1.65	2.77			3.56	3.56		4.85	4.85				6.35	9.70
1-1/2	1.900	.065	.109			.145	.145		.200	.200				.281	.400
38.1	48.26	1.65	2.77			3.68	3.68		5.08	5.08				7.14	10.16
2	2.375	.065	.109			.154	.154		.218	.218				.343	.436
50.8	60.33	1.65	2.77			3.91	3.91		5.54	5.54				8.71	11.07
2-1/2	2.875	.083	.120			.203	.203		.276	.276				.375	.552
63.5	73.03	2.11	3.05			5.16	5.16		7.01	7.01				9.53	14.02
3	3.5	.083	.120			.216	.216		.300	.300				.438	.600
76.2	88.90	2.11	3.05			5.49	5.49		7.62	7.62				11.13	15.24
3-1/2	4.0	.083	.120			.226	.226		.318	.318					.636
88.9	101.6	2.11	3.05			5.74	5.74		8.08	8.08					16.15
4	4.5	.083	.120			.237	.237		.337	.337		.438		.531	.674
101.6	114.3	2.11	3.05			6.02	6.02		8.56	8.56		11.13		13.49	17.12
5	5.563	.109	.134			.258	.258		.375	.375		.500		.625	.750
127	141.3	2.77	3.40			6.55	6.55		9.53	9.53		12.7		15.88	19.05
6	6.625	.109	.134			.280	.280		.432	.432		.562		.719	.864
152.4	168.28	2.77	3.40			7.11	7.11		10.97	10.97		14.27		18.26	21.95
8	8.625	.109	.148	.250	.277	.322	.322	.406	.500	.500	.594	.719	.812	.906	.875
203.2	219.08	2.77	3.76	6.35	7.04	8.18	8.18	10.31	12.7	12.7	15.09	18.26	20.62	23.01	22.23
10	10.75	.134	.165	.250	.307	.365	.365	.500	.594	.500	.719	.844	1.000	1.125	1.000
254.0	273.05	3.40	4.19	6.35	7.80	9.27	9.27	12.7	15.09	12.7	18.26	21.44	25.4	28.58	25.4
12	12.75	.156	.180	.250	.330	.406	.375	.562	.688	.500	.844	1.000	1.125	1.312	1.000
304.8	323.85	3.96	4.57	6.35	8.38	10.31	9.53	14.27	17.48	12.7	21.44	25.4	28.58	33.32	25.4
14	14.0	.156	.188	.312	.375	.437	.375	.594	.750	.500	.938	1.094	1.250	1.406	
355.6	355.6	3.96	4.78	7.92	9.53	11.10	9.53	15.09	19.05	12.7	23.83	27.79	31.75	35.71	
16	16.0	.165	.188	.312	.375	.500	.375	.656	.844	.500	1.031	1.219	1.438	1.593	
406.4	406.4	4.19	4.78	7.92	9.53	12.7	9.53	16.66	21.44	12.7	26.19	30.96	36.53	40.46	
18	18.0	.165	.188	.312	.437	.562	.375	.750	.938	.500	1.156	1.375	1.562	1.781	
457.2	457.2	4.19	4.78	7.92	11.10	14.27	9.53	19.05	23.83	12.7	29.36	34.93	39.67	45.24	
20	20.0	.188	.218	.375	.500	.594	.375	.812	1.031	.500	1.281	1.500	1.750	1.968	
508	508.0	4.78	5.54	9.53	12.7	15.09	9.53	20.62	26.19	12.7	32.54	38.10	44.45	49.99	
22	22.0	.188	.218	.375	.500		.375	.875	1.125	.500	1.357	1.625	1.875	2.125	
558.8	558.8	4.78	5.54	9.53	12.7		9.53	22.23	28.58	12.7	34.47	41.28	47.63	53.98	
24	24.0	.218	.250	.375	.562	.687	.375	.969	1.219	.500	1.531	1.812	2.062	2.343	
609.6	609.6	5.54	6.35	9.53	14.27	17.45	9.53	24.61	30.96	12.7	38.89	46.02	52.37	59.1	
26	26.0		.312	.500			.375			.500					
660.4	660.4		7.92	12.7			9.53			12.7					
28	28.0		.312	.500	.625		.375			.500					
711.2	711.2		7.92	12.7	15.88		9.53			12.7					
30	30.0	.250	.312	.500	.625	.750	.375			.500					
762	762.0	6.35	7.92	12.7	15.88	19.05	9.53			12.7					
32	32.0		.312	.500	.625	.688	.375			.500					
812.8	812.8		7.92	12.7	15.88	17.48	9.53			12.7					
34	34.0		.312	.500	.625	.688	.375			.500					
863.6	863.6		7.92	12.7	15.88	17.48	9.53			12.7					
36	36.0		.312	.500	.625	.750	.375			.500					
914.4	914.4		7.92	12.7	15.88	19.05	9.53			12.7					

